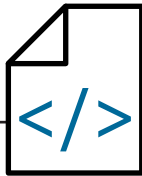


## Sujet

HTML - CSS exercice

## RAPPEL

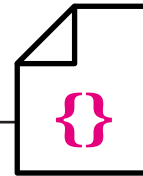


L'HTML est le langage qui structure les pages web.

C'est un langage qui «balise» à l'aide de «tag» le contenu de la page (image texte lien).

```
<p>Texte à modifier</p>
```

Diagram showing the structure of an HTML tag: `<p>` is labeled as "Tag", `Texte à modifier` is the content, and `</p>` is labeled as "Tag". A bracket underneath the entire structure is labeled "Balise".



Le langage CSS permet de donner le style graphique du site.

Le CSS appelle les différentes balises de l'HTML à l'aide de sélecteurs, à l'aide desquels il donne aux balises des propriétés (couleurs, dimensions, etc.).

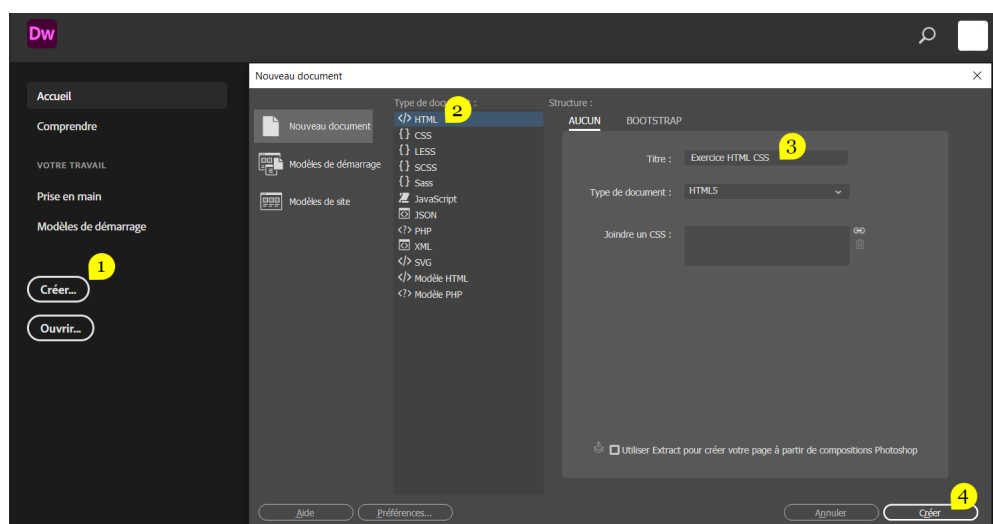
**Sélecteur**{**propriété**:**valeur**;}

```
p{
color:#666666;
font-size:23px;
}
```

## Exercice

**Une page de code source HTML appelée index.html**

Ouvrez Dreamweaver, et créez<sup>1</sup> une nouvelle page. Dans la fenêtre qui s'ouvre, sélectionnez `</>`HTML<sup>2</sup> et donnez un titre<sup>3</sup> à votre page, puis cliquez sur Créer<sup>4</sup>.



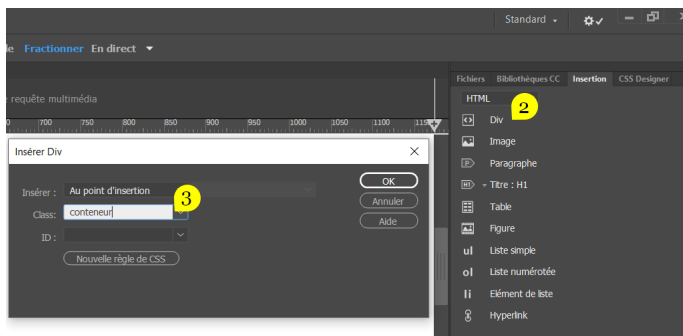
Commencez par enregistrer votre page dans un dossier nommé avec la nomenclature habituelle (6x\_00\_p\_nom\_html01).

Allez chercher une image sur internet et enregistrez-la dans votre dossier.

Dans dreamweaver cliquez entre le tag `<body>`<sup>1</sup> et `</body>` qui se situe sur la partie inférieure de votre écran (partie codage), puis en haut à droite de votre écran trouvez l'onglet «Insertion»<sup>2</sup>.

Depuis la fenêtre d'insertion<sup>2</sup>, cliquez sur «Div». Dans la fenêtre qui s'ouvre, ajoutez «conteneur»<sup>3</sup> dans le cadre «Class :».

```
1 <!doctype html>
2 <html>
3 <head>
4 <meta charset="utf-8">
5 <title>Exercice HTML CSS</title>
6 </head>
7
8 <body>
9 </body>
10 </html>
11
```



Vous avez ajouté une boîte (div) qui va contenir les éléments de votre page et vous lui avez donné le nom «conteneur» ce qui permettra de le différencier d'autres «div» que vous rajouterez ultérieurement.

Dans ce «conteneur» vous allez ajouter 2 nouvelles `<div></div>` l'une à la suite de l'autre qui se nommeront respectivement «boiteimage» et «boitetexte» (pas d'accents ni d'espace dans le nom d'une balise). vous devriez obtenir ceci :

```
<div class="conteneur">
  <div class="boiteimage"></div>
  <div class="boitetexte"></div>
</div>
```

Ajoutez une image dans votre div «boiteimage», pour cela cliquez entre `<div class="boiteimage">` et `</div>` puis dans la fenêtre «insertion»<sup>2</sup> cliquez sur «Image». Via la fenêtre qui s'ouvre, allez chercher l'image que vous avez enregistré au préalable.

Dans la `<div class="boitetexte">` ajoutez un titre et un paragraphe. Vous pouvez pour cela utiliser la fenêtre «insertion» ou taper directement le code.

Voici à quoi doit ressembler votre code :

```
<!doctype html>
<html>
<head>
  <meta charset="utf-8">
  <title>Exercice HTML CSS</title>
</head>

<body>
  <div class="conteneur">
    <div class="boiteimage">
      
    </div>
    <div class="boitetexte">
      <h1>Titre</h1>
      <p>Ceci est le contenu de la balise P de mise en forme</p>
    </div>
  </div>
</body>
</html>
```

## Mise en forme de la page à l'aide d'un style CSS

Vous allez mettre en forme votre page grâce à une feuille de style CSS.

Pour cela, allez chercher en haut à droite de votre écran la fenêtre «CSS designer»<sup>1</sup>. Cliquez sur le «+»<sup>2</sup> puis sélectionnez «Créer un nouveau fichier CSS»<sup>3</sup>.

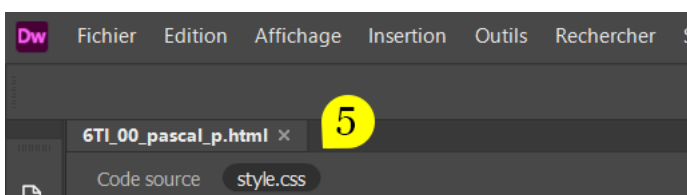
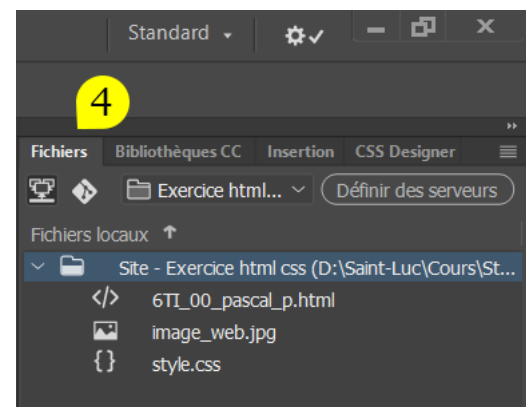
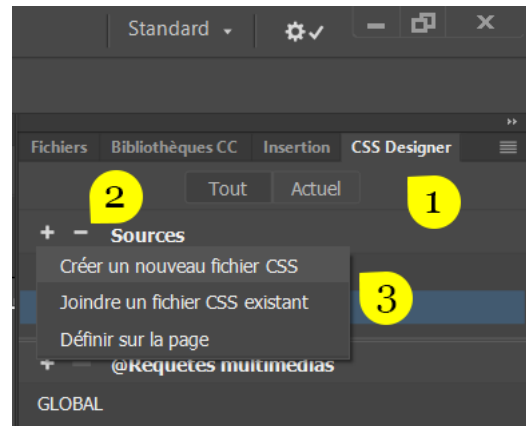
Dans la fenêtre qui s'ouvre, vérifiez que vous êtes bien dans le même dossier que votre page HTML cliquez ensuite sur le bouton «Parcourir...» puis donnez comme «Nom du fichier» «style» puis «enregistrer» puis «Ok».

Vous venez de créer une feuille de style appelée style.css qui est liée à votre page HTML via un bout de code :

```
<head>
<meta charset="utf-8">
<title>Exercice HTML CSS</title>
<link href="style.css" rel="stylesheet" type="text/css">
</head>
```

Dans la fenêtre des «Fichiers»<sup>4</sup> qui se trouve en haut à droite de votre écran vous pouvez retrouver votre dossier et vérifier qu'il comporte bien une page HTML une feuille de style CSS et une image comme ceci :

En haut à gauche de votre écran trouvez l'onglet «index.html» et cliquez en dessous sur «style.css». dans la partie inférieure de votre fenêtre apparaît le code CSS.



Sous «@charset «utf-8»;» tapez ce bout de code :

```
body{
6 margin: 0;
padding: 0;
background-color: #000000;
color: #ffffff;
font-family: "Gill Sans", "Gill Sans MT",
"Myriad Pro", "DejaVu Sans Condensed",
Helvetica, Arial, "sans-serif";
}
```

Le sélecteur<sup>6</sup> est la balise «body» qui se trouve dans votre HTML, ce code va donc modifier le corps de votre site.

La propriété «margin» permet de mettre ou enlever de l'espace à l'extérieur d'un élément.

La propriété «padding» permet de mettre ou enlever de l'espace à l'intérieur d'un élément.

«background-color» correspond à la couleur de fond.

«color» correspond à la couleur du texte.

Vous pouvez bien évidemment choisir vos propres couleurs grâce au sélecteur de couleur.

«font-family» donne la famille typographique à votre page.

### ***Nouveaux sélecteurs***

Nous avons vu qu'il était possible de faire appel à un sélecteur via le nom d'une balise. On peut également utiliser le nom de la «class», pour cela il faut mettre un point devant le nom.

Comme ceci:

```
.conteneur{  
  display: flex;  
}
```

Ajoutez au sélecteur «.conteneur» la propriété «display: flex;».

«display: flex;» organise les éléments qui se trouvent dans cette balise.

En dessous, ajoutez ceci:

```
.conteneur div{  
  flex: 1;  
}
```

Remarquez la façon d'appeler les «div» qui se trouvent dans la <div class="conteneur">, elles auront toutes les deux la même propriété «flex».

«flex:1» les éléments qui ont cette propriété vont s'organiser en colonnes de taille égales.

### ***Une image adaptative***

Occupons-nous de l'image pour qu'elle s'adapte à la «div» dans laquelle elle se trouve.

Dans le code source (HTML) supprimez les valeurs width et height.

```
6TI_00_pascal_p.html ×  
Code source style.css
```

```
<div class="boiteimage">  
    
</div>
```

Dans le CSS ajoutez ce code :

```
6TI_00_pascal_p.html ×  
Code source style.css*
```

```
.conteneur div img{  
  width: 100%;  
  height: auto;  
}
```

«width» correspond à la largeur d'un élément, on peut utiliser des valeurs telles que:

px, %, vw, ou auto.

«height» correspond à la hauteur d'un élément.

### ***Une marge comme dans les cahiers scolaires***

Déplaçons le texte pour qu'il ne colle pas à l'image en ajoutant ceci au CSS:

```
.boitetexte > *{  
  margin: 20px;  
}
```

Tout (\*) ce qui se situe directement (>) dans la balise (.boitetexte) aura un espace (une marge) de 20 pixels autour de lui.

Testez votre page dans un navigateur. 

***(suite) Un lien vers une autre page ▼***

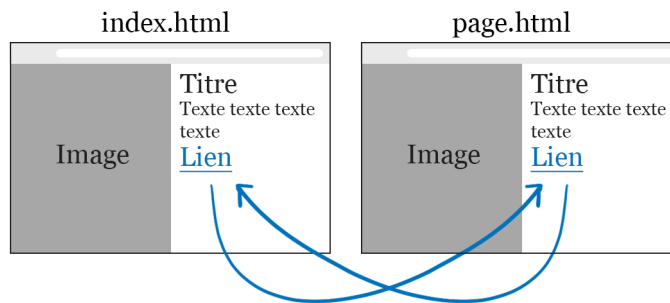
## Un lien vers une autre page

Dans le code source ajoutez ceci<sup>1</sup>: sous le </p>

```
6T1_00_pascal_p.html* x
Code source style.css
<div class="boitetexte">
  <h1>Titre</h1>
  <p>Ceci est le contenu de la balise
  P de mise en forme</p>
  <p><a href="page.html">Lien</a></p> 1
</div>
```

Évidemment si vous testez votre lien dans le navigateur, il ne marchera pas. Et pour cause la page.html n'existe pas vous allez devoir la créer vous-même.

De plus il faudra y faire un lien qui renvoie vers l'index.html.



À vous de jouer.

## Un lien customisé

Un lien bleu souligné n'est pas très graphique. Pourquoi ne pas changer dans le CSS ?

```
a{
  display: inline-block;
  padding: 20px 50px;
  background-color: #FFFFFF;
  color: #000000;
  text-decoration: none;
}
```

«display: inline-block;» un élément qui a la valeur «inline-bloc» peut recevoir diverses valeurs, ce qui n'est pas toujours le cas de toutes les propriétés «display» et surtout de la balise <a>.

«padding: 20px 50px;» met 20 pixels en haut et en bas du lien et 50px à droite et à gauche de celui-ci.

«text-decoration: none;» supprime le soulignement.

Plus fort ! faites-le interagir avec la souris avec :hover :

```
a:hover{
  background-color: #00FFFF;
  color: #FFFFFF;
}
```

Testez votre page dans un navigateur.